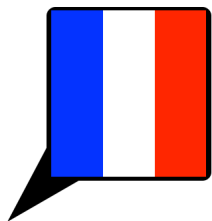


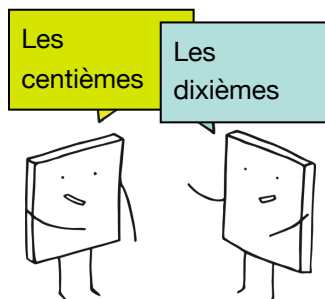
Les objectifs

L'enseignement des mathématiques en classe d'accueil a pour objectifs:

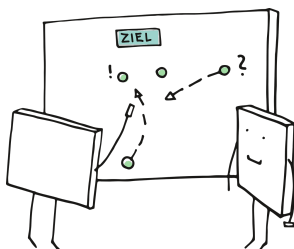
- ❖ De franciser l'élève dans un contexte mathématique



- ❖ De permettre à l'élève de développer un vocabulaire mathématique riche et précis



- ❖ D'amener l'élève à communiquer et à raisonner au travers de tâches mathématiques variées

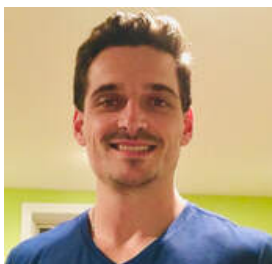


Les conseillers pédagogiques

Marie-France Dubé et Matthieu Martin sont conseillers pédagogiques en mathématique pour les classes d'accueil et forment une équipe qui travaille au développement d'une vision de l'enseignement qui soutient et valorise l'apprentissage des mathématiques chez les élèves allophones. Ils s'intéressent particulièrement à l'impact de l'apprentissage du vocabulaire dans l'acquisition des concepts mathématiques et au développement de tâches plus adaptées aux élèves qui apprennent le français.



Commission scolaire de Montréal

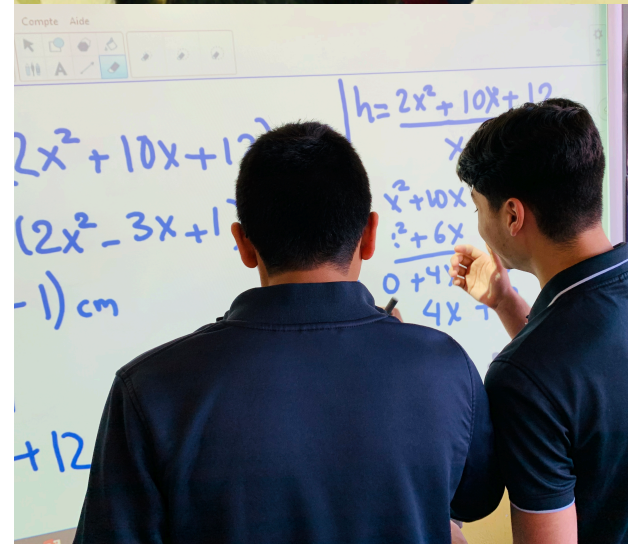
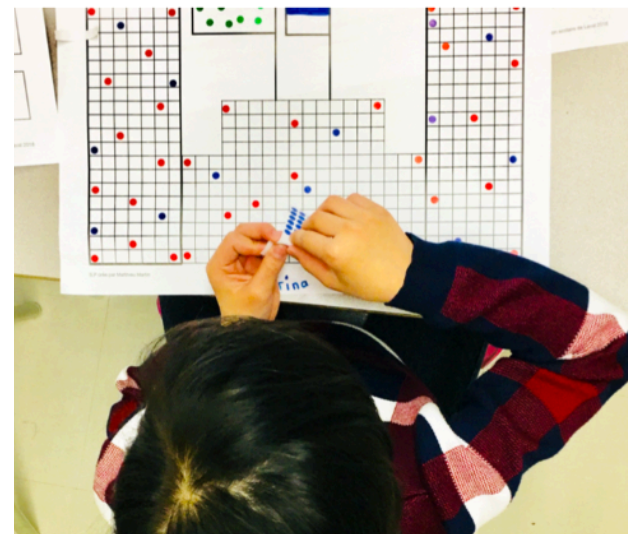


Commission scolaire de Laval

Document créé par Marie-France Dubé et Matthieu Martin, 2020

Les mathématiques en classe d'accueil

<https://mathenclasseaccueil.weebly.com/>

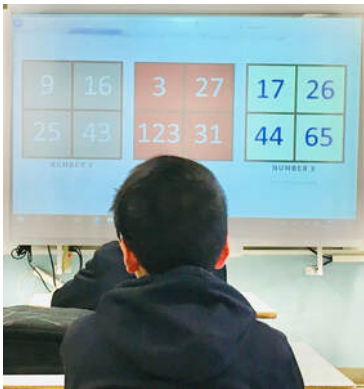


Les activités

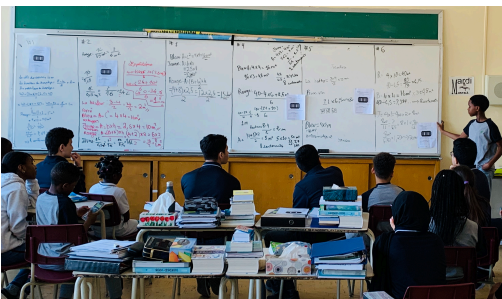
Jeux mathématiques



Les discussions mathématiques

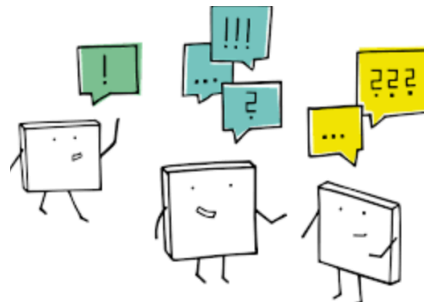


Les tableaux verticaux



Les pratiques en mathématique ILSS

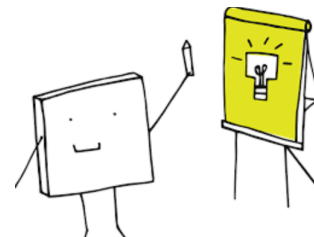
La discussion et les échanges



Le travail d'équipe

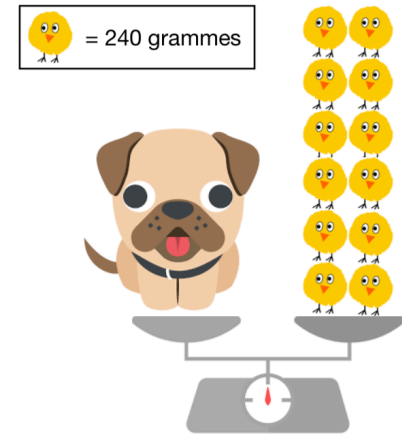


La présentation de stratégies



La résolution de problèmes

Problèmes imagés



Quelle est la masse, en grammes, du chiot ?

Problèmes simplifiés linguistiquement

Journée dehors

La consigne:



Les températures de la semaine :

Journée	Lundi	Mardi	Mercredi	Jeudi	Vendredi
Température	-30 °C	20 °c plus chaud que lundi	2 fois plus froid que mardi	Aussi froid que mercredi	12 °c plus froid que mercredi

Tableau de réponses :

Journée	Lundi	Mardi	Mercredi	Jeudi	Vendredi
Température	-30 °C				

Est-ce que Mélanie pourra aller jouer dehors durant les 5 jours de la semaine en respectant la consigne ?